

KINDEROPVANG

UITDAGING VOOR NIEUWE
GEMEENTEBESTUUR

PLATTELANDSACADEMIE 2024



Ferm

kinderopvang

Uitdagingen Kinderopvang



- Welke ?
- BKO
 - Gevolgen voor gemeente
 - Kritische noot
- Op Ferm kan je rekenen
- Kinderopvang op platteland
 - Vb “eigen kweek’ vanuit ons DNA

KINDEROPVANG



UITDAGING ?

- **Uitdaging** jonge ouders -> een plek vinden -> dagelijkse puzzel -> gerust kunnen zijn
- **Uitdaging Vlaamse beleidsmakers**
 - Actieve welvaartstaat
 - Voorwaarde tewerkstelling of opleiding
 - Kwaliteit en betaalbaarheid
 - Personeel vinden
- **Uitdaging voor lokaal bestuur**
 - Aantrekkelijk zijn voor nieuwe/jonge mensen
 - Betaalbaarheid

Ferm

kinderopvang

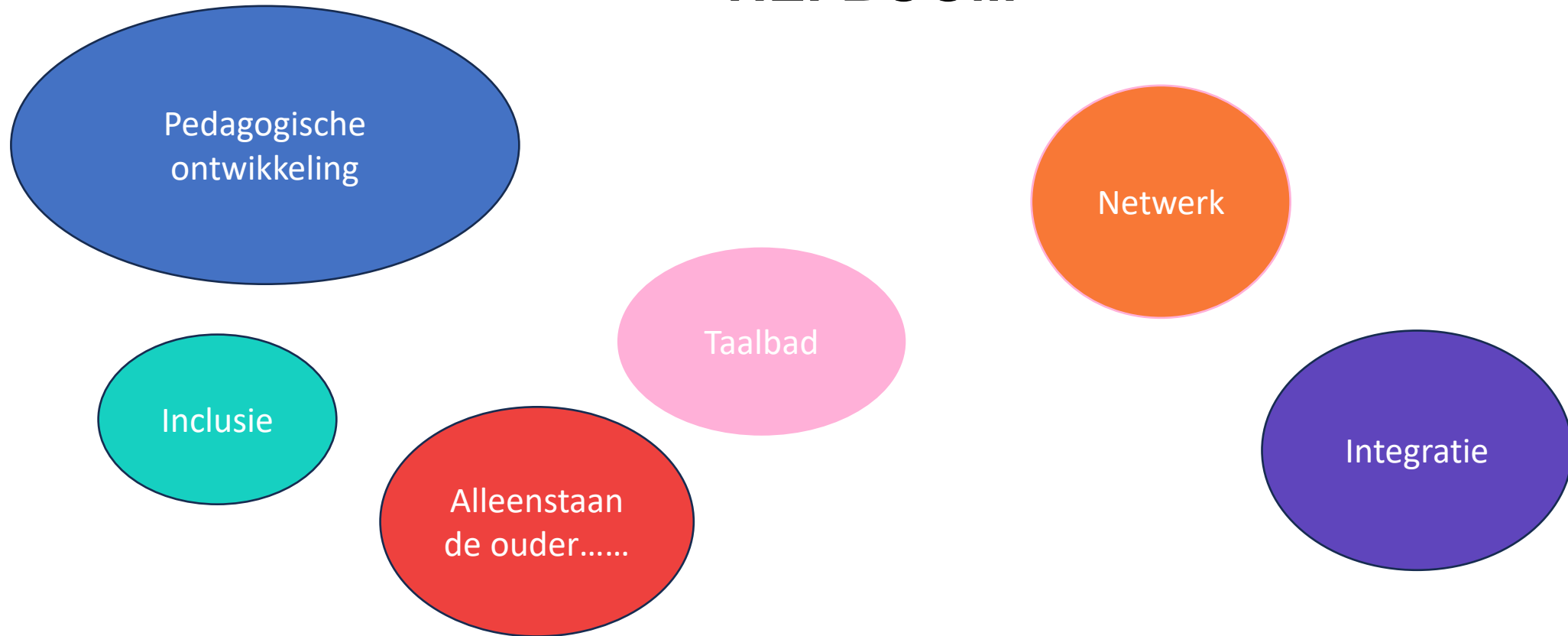
KINDEROPVANG



Ferm

kinderopvang

HEFBOOM



KINDEROPVANG & PLATTELAND “ UITDAGING 2 “

- Geen copy-paste stedelijke context → formule OO ↔ KDV
- Leefbaarheid platteland -> KO essentieel en heeft impact op andere domeinen vb dorpschool
- Inzet verkiezingen politieke partijen: wie biedt meer?
- ‘Vertegenwoordigers van het volk’: slecht 5% kandidaten verkiesbare plaatsten woont platteland !

- Plattelandsbeleid vereist creativiteit & boerenlogica → DNA Landelijke Beweging
 - Aparte lokalen Westhoek, eigen oplossingen bedenken vroeger en nu
 - Meer willen met minder middelen? Herverdelen van tekorten 😊
 - Kinderdagverblijven op de boerderij...

FERM

PARTNER KINDEROPVANG IN JOUW GEMEENTE

“



Ferm

kinderopvang



“ De onthaalouders continu ondersteunen werd voor onze kleinschalige dienst bijna onmogelijk. Daarom besloten we de opvang van baby’s en peuters bij onthaalouders verder te zetten via Ferm. De samenwerking met Ferm verloopt uitstekend.”

Veerle Nonneman, Schepen in Stabroek

Ferm

kinderopvang

Partner voor andere vzw's



De sterrekes vzw, **kinderdagverblijven**

- 300 kinderen
- 4 vestigingen in Vl. Brabant
- 90 medewerkers
- 50 jaar opvang verzorgd

Op zoek naar sterke partner

Ferm

kinderopvang

Ferm Kinderopvang

- Grootste organisator **meer dan 45 jaar**
- Aandacht voor **hoge kwaliteit**, warme zorg op maat, creativiteit en duurzaamheid
- **Investeren in opleiding en ondersteuning** van medewerkers en ouders, volgens nieuwste pedagogische inzichten
- Kind staat centraal
- Mee bouwen aan **inclusieve** samenleving
- **Samenwerking** met lokale partners, lokale besturen, scholen, andere organisaties



Ferm

kinderopvang



Onze missie

Kinderopvang op maat van kinderen en ouders,
op maat van medewerkers en partners

Kinderopvang duurzaam, creatief en vernieuwend,
met een open blik op de wereld

Kinderopvang waar iedereen zichzelf kan zijn,
verbonden met elkaar en met de organisatie,
waar afspraken ondersteuning bieden

Kinderopvang waar ieder kan groeien,
bouwend aan de maatschappij van morgen.

Ferm

kinderopvang

Ferm Kinderopvang

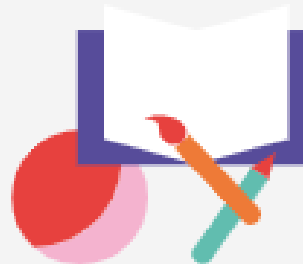
Kwaliteitsvolle opvang
voor kinderen
van 0 tot 12 jaar

> 58.000 kinderen

Onthaalouder of
kinderdagverblijf



Buitenschoolse
kinderopvang



Kinderopvang
voor bedrijven



Onze werking in 2022

20.695

BIJ ONTHAALoudERS
16.758 IN DAGOPVANG EN
3.937 IN BUITENSCHOOLSE OPVANG

853

IN KINDERDAGVERBLIJVEN

36.477

IN BUITENSCHOOLSE OPVANG

305

IN LOKALE DIENSTEN
BUURTGERICHTE KINDEROPVANG

308

IN VAKANTIEOPVANG
VOOR BEDRIJVEN

210

KINDEREN MET EEN
SPECIFIEKE ZORGNood

58.638
kinderen

Onze medewerkers:

1.611
onthaalouders

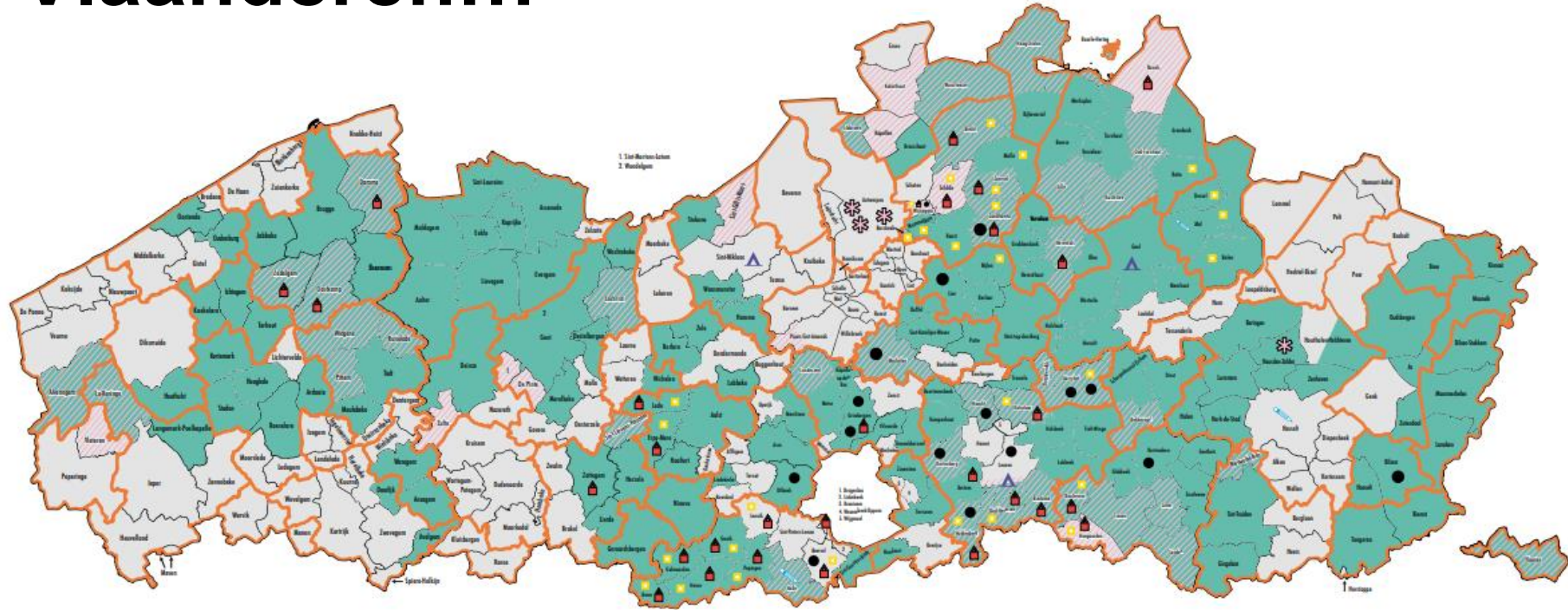
1.806
eerstelijnsmedewerkers
en jobstudenten

325
medewerkers
omkadering

Ferm

kinderopvang

In heel Vlaanderen...



Ferm
kinderopvang

A. Kinderopvang baby's en peuters

Soorten opvang:

1. Gezinsopvang (onthaalouders)
2. Groepsopvang
 - Samenwerkende onthaalouders
 - Kinderdagverblijven
3. Lokale diensten
 - 3 locaties in Antwerpen Okido
 - 1 locatie in Limburg: ONKI Heusden Zolder

Ferm

kinderopvang

1. Gezinsopvang

- Onthaalouders
- Kleinschalig, huiselijke sfeer
 - Max. 8 kinderen gelijktijdig aanwezig
 - Advies: gemiddeld 4 kinderen voltijds
- Meestal in de gezinswoning
- 2 statuten:
 - sui generis statuut
 - werknemersstatuut



Ferm

kinderopvang

2. Groepsopvang samenwerkende onthaalouders

- Vanaf 9 kinderen, maximaal 18 kinderen
gelijktijdig
- Meerdere onthaalouders die samenwerken op
dezelfde locatie
- In een (huur)woning of externe locatie
- Sui generis statuut



Ferm

kinderopvang

2. Groepsopvang kinderdagverblijf

- Vanaf 9 kinderen
- Apart gebouw, 1 of meerdere leefgroepen van max. 18 kinderen
- Meerdere kinderbegeleiders vangen de kinderen op
 - Maximum 8 - 9 kinderen per begeleider
- Gediplomeerde verantwoordelijke aanwezig



Ferm

kinderopvang

3. Lokale diensten

- Kinderdagverblijven met speciale aandacht voor kwetsbare gezinnen
- Mix van reguliere opvang en opvang voor ouders die dringende of occasionele opvang nodig hebben
- Laagdrempelig, buurtgericht

4. Proeftuinen bedrijven & kinderopvang



- Partnerschap
 - Ferm - Voka Vlaams-Brabant
 - Ferm - VKW Limburg
- Doel
 - Nieuwe modellen uitwerken waarbij bedrijven investeren
 - Bijkomende kinderopvangplaatsen baby's en peuters
- Februari 2024 – juli 2025

B. Buitenschoolse kinderopvang (2,5-12 jaar)

Ferm organiseert BKO in opdracht van een Lokaal Bestuur

- Wij 'ontzorgen' de gemeente met als uitgangspunt: **de vraag van gemeente en ouders**
 - Creativiteit en boerenlogica staan voorop
 - Ook kinderopvang op school
 - Aanwerving & vorming van kinderbegeleiders
 - Administratieve opvolging (bv. inschrijving, facturatie)
 - Communicatie met de ouders
- Op basis van offerte op maat - overnames

Onze ervaring?

- In meer dan 50 gemeentes in Vlaanderen
- Recente overnames o.a. Temse, Pittem, Bertem, Ranst, Dilbeek...
- Lopende overnameprojecten BKO in verschillende gemeentes



Ferm

kinderopvang

2026 BKO → BOA



BOA



Een buitengewoon opsporingsambtenaar

Ferm

kinderopvang

BOA



Ferm

kinderopvang

BOA



Ferm

kinderopvang

2026 Momentum: van BKO → BOA decreet

Buitenschoolse opvang en activiteiten

Vanaf 1 januari 2026 **nieuwe regels** in Vl. voor organisatie BKO

- Grondige verandering
- Nieuwe kansen én knelpunten



Ferm

kinderopvang

Waarover gaat het BOA-decreet?

De Vl. overheid wil een **geïntegreerd aanbod van buitenschoolse activiteiten** voorzien voor kinderen.

De **lokale overheden** zullen hierbij de **regierol** opnemen en **samenwerken** met relevante actoren.

Het decreet regelt

- de organisatie van buitenschoolse opvang (kleuters en lager onderwijs)
- de afstemming tussen buitenschoolse activiteiten, muziekschool, sport, ballet, ..

Doelstellingen BOA-decreet



- Kinderen de kans geven om zich te ontplooiën en te spelen buiten de schooluren
- Ouders de kans geven om te gaan werken of studeren
- Gelijke kansen en sociale cohesie bevorderen

Ferm

kinderopvang

Rol van het lokaal bestuur: regierol

Dit houdt in dat het lokaal bestuur een **beleid** en een **meerjarenplanning** ontwikkelt en de beslissingen neemt over de **verdeling van de middelen** (financiën, personeel, infrastructuur, logistiek).

Extra aandacht

- Kleuteropvang
- Kwetsbare gezinnen
- Kinderen met een specifieke zorgbehoefte

Wat wordt er van een gemeente verwacht ?

1. Analyse van de lokale situatie
2. Externe en interne partners betrekken
3. Visie uitwerken
4. Visie vertalen naar concrete doelstellingen en acties
5. Lokaal samenwerkingsverband opstarten, coördineren en opvolgen

Lokaal samenwerkingsverband

Binnen het grondgebied van een lokaal bestuur wordt samengewerkt in 1 **lokaal samenwerkingsverband**, dat is samengesteld uit actoren die relevant zijn voor buitenschoolse **activiteiten**.



Ferm

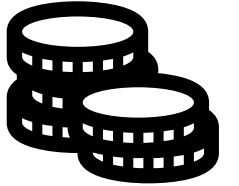
kinderopvang

Opdrachten lokaal samenwerkingsverband

- Het lokaal bestuur **adviseren** en de **meerjarenplanning uitvoeren**
- **Operationele doelstellingen** ontwikkelen en operationele **acties** coördineren binnen de beschikbare middelen
- Het gebruik van het **Nederlands** als verbindende taal stimuleren

Subsidies & label

De Vlaamse Regering kent een **subsidie** toe aan de lokale besturen, obv een aantal parameters, waaronder het aantal kinderen van 2 t.e.m 12 jaar.



Het Agentschap Opgroeien waarborgt de kwaliteit van de buitenschoolse kleuteropvang

door een **kwaliteitslabel** toe te kennen op basis van een aantal kwaliteitsvoorwaarden. ‘ Kleuterkwaliteitslabel ‘



Ferm

kinderopvang

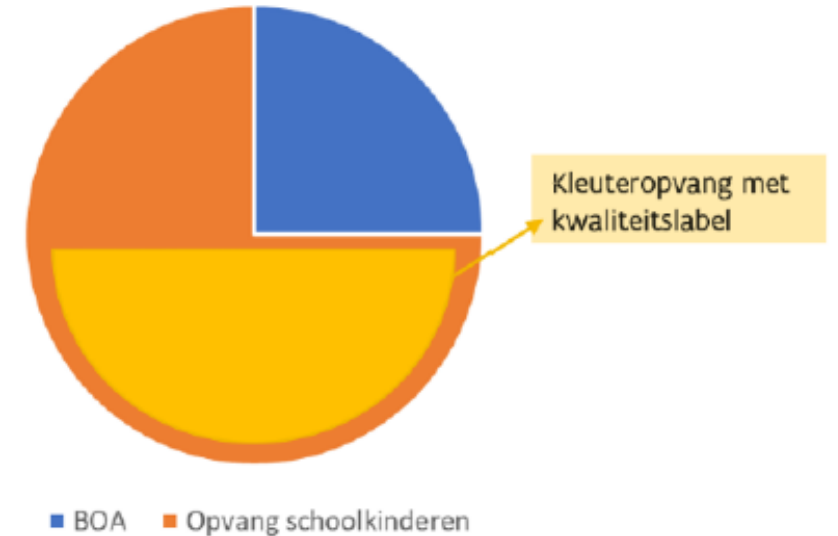
Overgangsregeling

- Het decreet voorziet een **overgangsperiode van 5 jaar**
- Van 2021 tot **eind 2025**
- De huidige organisatoren van BKO die werken met subsidies van agentschap Opgroeien behouden gedurende de overgangsperiode hun **huidige subsidies**.

Na de overgangsregeling

Gedurende 6 jaar (van 1 jan 2026 tot 31 december 2031) moet:

- **75%** van de subsidie aan de lokale besturen besteed worden aan de realisatie van **buitenschoolse kinderopvang, voor zowel kleuters als lagere schoolkinderen**
- Minstens **50% van die 75%** moet aan de **opvang mét het kleuterkwaliteitslabel** besteed worden
- De **overige 25%** van de subsidie mag gebruikt worden voor de bredere doelstelling van het decreet (bv. Speelpleinwerking.. Samenwerking)



2026 Van BKO



BOA decreet

- Nieuwe kansen maar ook knelpunten
- Cq van BOA voor platteland? Busje komt zo?
- Minder middelen en meer verwachtingen

Nood aan ondersteuning lokale besturen uitrol BOA

- Ferm kinderopvang partner in Zaventem, Vilvoorde
- Bertem, Nieuwerkerken, Wezembeek-Oppem



Ferm

kinderopvang

- Uitvoerder voor en mét gemeente ikv verplichtingen BOA
- Kinderopvang is onze kernactiviteit
- Opvolging reglementering
- Team van experts oa
 - - pedagogische coaches, BOA
 - - veiligheidsbeleid, selectie medewerkers, HVK..



Ferm

kinderopvang

BOA uitdaging?



Goede intenties

- + Van kwalificaties naar competenties
- + Aandacht kwetsbare ouders en kinderen met zorgnoden
- + Alle gemeenten in toekomst (beperkt) budget kinderopvang

“Een kinderhand is snel gevuld”

Ferm

kinderopvang

BOA uitdaging?

Gas geven met rem op !

- Uitblijven uitvoeringsbesluiten <-> klaar maken uitrol 1 januari 2026
- BOA decreet goedgekeurd in 2019
- Minder middelen <-> meer moeten realiseren -> berekening X 3 qua budget nodig
- Onduidelijk wie in aanmerking komt voor compensatieregeling??
- Niet alle gemeenten zijn mee in het nieuwe decreet deadline dec 2025
- Gemeenten bevraagd -> vrees kleiner en duurder aanbod, beperkter open owv minder middelen -> minder kinderopvangplaats haaks op DS van BOA

Wat betekent dit concreet voor een gemeente?

“ **Meer willen met minder middelen**” *BOA: doodgeboren kind?*

- 1/2 gemeenten verliezen budget
- 1/3 gemeenten verliezen minstens 40% budget voor BKO
- Compensatie tot eind dec 2029
- Sommige gemeenten geen overgangsmaatregel
- Gemeenten zonder subsidies krijgen in toekomst wel budget

Ferm Kinderopvang tot uw dienst -> overnames

- Partner, expert in kinderopvang
- Voorstel op maat voor overname (gemeente)personeel
- Werving & selectie van kinderbegeleiders en verantwoordelijken kinderopvang
- Volledige werking BKO: kinderen, ouders, personeel, pedagogie, kwaliteit,...
- Samenwerking met partners (bv. scholen, onthaalouders,...) binnen de gemeente

Ferm Kinderopvang tot uw dienst

- Regelmatig overleg met de gemeente via een stuurgroep
- Online registratiesysteem voor ouders om opvang te reserveren
- Opvolging van de BOA regelgeving en uitwerking mogelijke pistes
- Kwaliteitsvolle opvang waar kinderen **met plezier naartoe komen**

Ferm

kinderopvang

C. KO & PLATTELAND: “EIGEN KWEEK”

“Creativiteit en boerenlogica “

- Huis van het Kind
- Inclusie
 - samenwerking in de praktijk
 - kinderen met zorgnood korter op de bus
- Ferm mamadepots



Ferm

kinderopvang

Huis van het Kind

Wat is een
Huis van het Kind?



Samenwerkingsverband tussen alle actoren rond het kind



Netwerk voor ouders, professionelen



Ter ondersteuning in hun opvoedingstaak



Vanaf conceptie tot 24 jaar



Moet geen fysiek huis zijn



Kan gemeentelijk of (inter)gemeentelijk netwerk



Instrument in de strijd tegen kinderarmoede

Huis van het Kind

Wat doet een
Huis van het Kind?



Ouders kunnen voor informatie rond het gezin terecht op **1 punt**



Aanbod voor kinderen in gemeente **meer kenbaar** maken bij ouders en andere opvoeders (via sociale media, via partners,..) en bij kwetsbare gezinnen (via toeleiders)



Inventarisatie van het aanbod



Opvoedingsondersteuning via lezingen, workshops...



Lokaal Loket Kinderopvang heeft hier ook een plaats

Huis van het Kind

pamperbank

babycafé

Ontmoetings-
moment
alleenstaande
ouders

babytheek

Kinder-
carrousel

EHBO-
workshop

...

opvoedings-
ondersteuning

ouderbabbels

babyborrel

EIGEN KWEEK: Huis van het Kind



Ferm coördinatie in Beersel, Pajottenland: Bever, Herne, Galmaarden, Lennik, Pepingen, Gooik, Bertem, Bierbeek, Boutersem, Grimbergen, Hoegaarden, Huldenberg en Oud-Heverlee

Ferm kan activiteiten organiseren in HVK vb Drogenbos, Kasterlee, Erpe-Mere, Lede, Zottegem en Rotselaar

Pltoest: krachten bundelen, efficiëntiewinst 1 mw. Verschillende HVK, digitaal of zitdag flexibel

Ferm

kinderopvang

EIGEN KWEEK

Projecten inclusie



Ferm
kinderopvang

Koesterburcht

kinderopvang voor kinderen met en zonder een specifieke zorgbehoefte



Ferm
kinderopvang



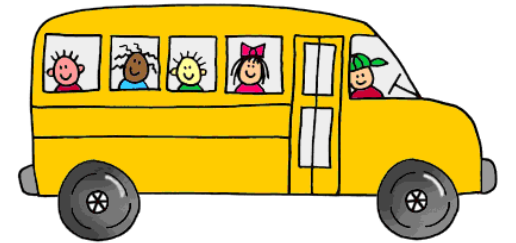
“ Koesterburcht bouwt aan een inclusieve samenleving waar ‘bijzonder’ ook heel gewoon mag zijn...



Ferm
kinderopvang

EIGEN KWEEK -> Project Raket

- Doel: ellenlange busritten van kinderen uit het buitengewoon onderwijs inkorten
 - (inclusieve) kinderopvang, geen huis aan huis ophalen
 - centrale op- en afstapplaatsen, fiets- en wandelpools
 - mobiliteitscoaching
- Via inclusieve voor- en naschoolse kinderopvang in de gemeenten Borsbeek, Brecht, Kalmthout, Schilde, Wuustwezel, Zandhoven, Zoersel, Kapellen en Wijnegem via projectsubsidies
- Ferm focust op de **zorg die deze kinderen nodig hebben via vorming** kinderbegeleiders rond inclusie en specifieke zorgnoden, vervoermaatschappijen en scholen afstemmen



Ferm

kinderopvang

EIGEN KWEEK bijzondere samenwerking onthaalouders

Onthaalouders die samenwerken in een externe locatie i.s.m. partner

- Groepsopvang in asielcentrum Scherpenheuvel
- Groepsopvang in samenwerking met OCMW Halle , kinderen met Down syndroom

Ferm

kinderopvang

Lokaal loket kinderopvang

Verschillende spelers op de markt

Fermtoets:

- Gebruiksvriendelijk systeem
- Ook fysiek mogelijk vb Nijlen, Borsbeek, Oud- Heverlee
- Bezorgdheid: nieuw toewijzingsbeleid -> voorrang voor werkende ouders versus kwetsbare groepen

Ferm

kinderopvang

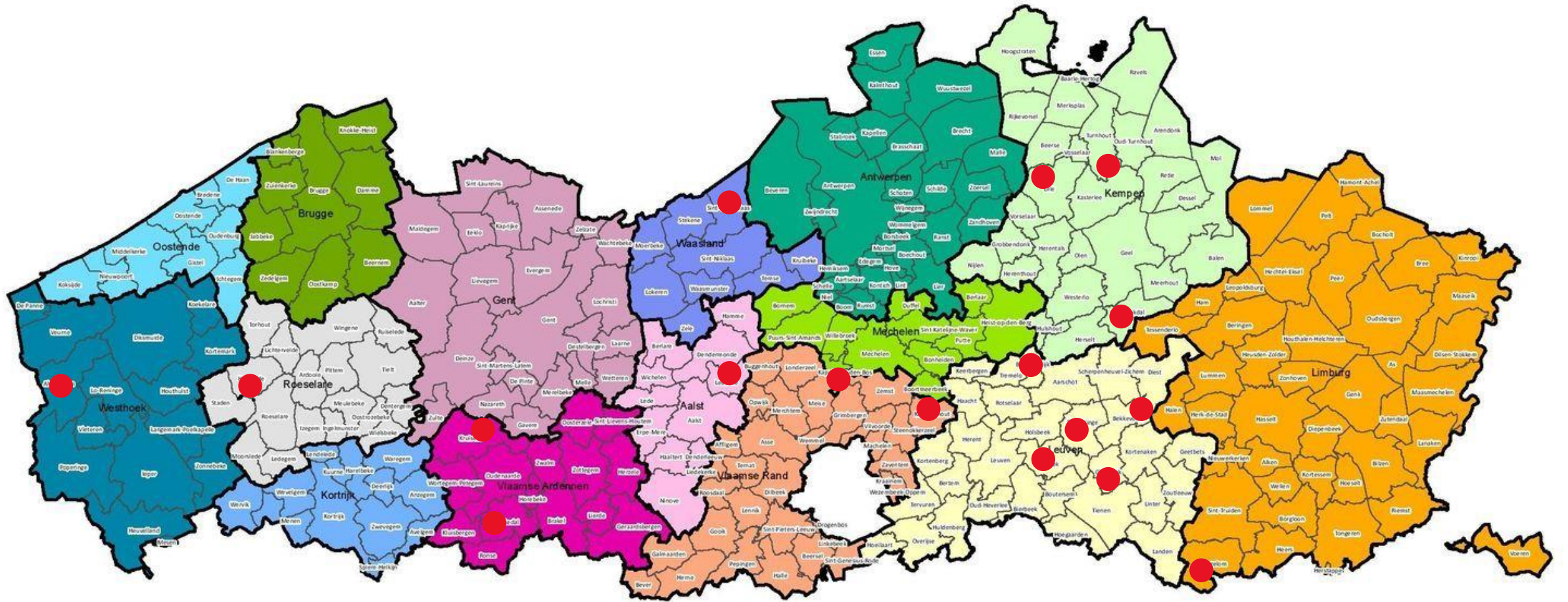
EIGEN KWEEK: Mamadepots Ferm vzw

Een plek waar zorg & duurzaamheid samengaan.

- Materialen voor gezinnen (babyspullen, speelgoed, kinderkleding,...) wordt ingezameld en terug te koop aangeboden
- Gezinnen (in kansarmoede) kunnen aankopen aan een sociaal tarief
- Ontmoetingsplek voor kinderen en ouders met plaats voor workshops en informatie,
- Gerund door vrijwilligers



17 Ferm Mamadepots



Ferm
kinderopvang



Ferm Mamadepot: meer dan een winkel



Op woensdag 13 december organiseert **Ferm Mamadepot Hooglede** i.s.m. brugfiguren een tweede editie **Mama-café**.



Platteland met stem

- Geef **kinderopvang de middelen** die nodig zijn
- Maak kinderopvang **aantrekkelijk voor onthaalouders**
- Laat BKO niet doodbloeden
- Maak van kinderopvang een **aantrekkelijke werkplek**



Ferm

kinderopvang

Laat BKO niet doodbloeden

Beleidsmakers vandaag en morgen

- Nu 100 mio voorzien -> 300 mio minimaal nodig
- Investeren in BKO is investeren in kinderen, tewerkstelling en integratie

Gemeenten: kind van de rekening !



Geef kinderopvang de middelen die nodig zijn

Subsidies en projectoproepen: op maat van steden/grote gemeenten

→ plattelandsgemeentes vallen uit de boot, hoewel nood daar óók groot is

Indexering werkingsmiddelen

Betere loon- arbeidvoorwaarden



Maak kinderopvang aantrekkelijk voor onthaalouders

Goedkoopste formule

Hoge werkdruk

Beter statuut

Ruimte voor bijscholing en coaching

Positievare beeldvorming



KINDEROPVANG

ESSENTIELE SCHAKEL VOOR LEEFBAAR PLATTELAND



Ferm

kinderopvang

Contactgegevens

- West-Vlaanderen: Ingrid Jacobs, ijacobs@samenferm.be 0474 284 907
- Oost-Vlaanderen: Nele Lekens, nlekens@samenferm.be 0486 34 23 44
- Vlaams-Brabant: Heidi Vanhove, hvanhove@samenferm.be 0472 89 68 39
- Limburg: Josine Jackers, jjackers@samenferm.be 0477 58 66 89
- Antwerpen: Ineke Brems, ibrems@samenferm.be 0477 77 03 69

- Stafmedewerker Baby's & peuters: Leslie Gordts, lgordts@samenferm.be
- Stafmedewerker BKO: Kelly Elsen, kelsen@samenferm.be
- Stafmedewerker Huis van het Kind & Lokale Loketten: Ellen Van Houdenhove, evanhoudenhove@samenferm.be

Ferm

kinderopvang

Ferm kinderopvang

