



# GEVELTUIN

## LAGERE PLANTEN

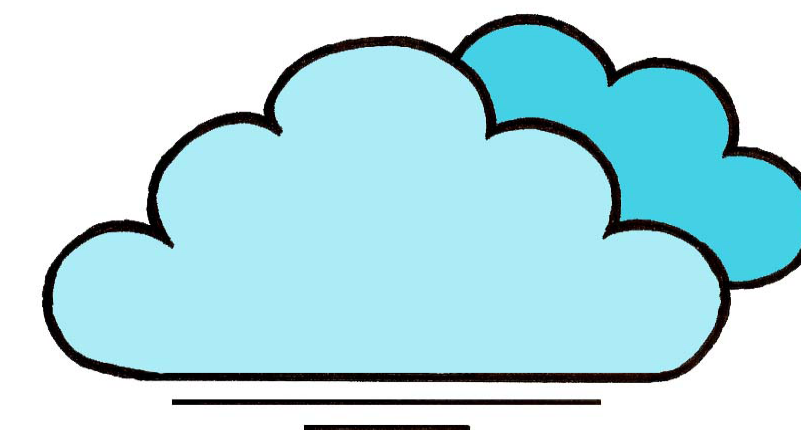


Naast klimplanten kan je ook experimenteren met lagere planten aan de gevel. Zo fleur je op verschillende hoogtes je gevel op!

### HALF HOGE PLANTEN



- Spierstruik
- Gele alant
- Venkel
- Ijzerhard

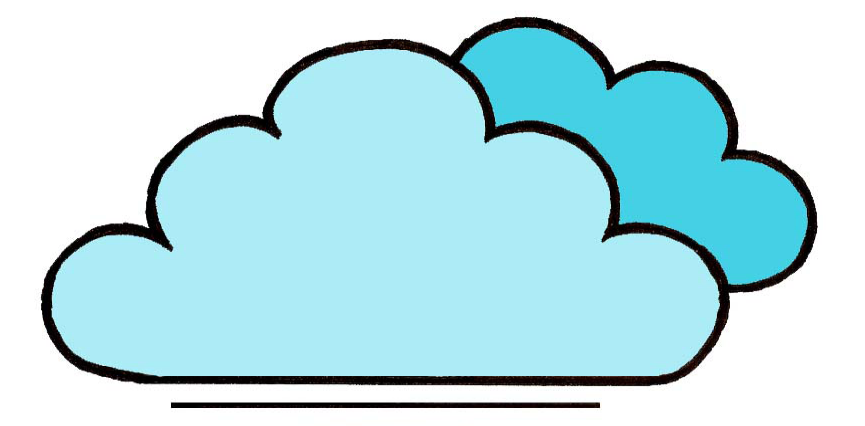


- Geitebaard
- Wijfjesvaren
- Blauwe monnikskap
- Kleine kaardenkol

### LAGE PLANTEN



- Meisjesogen
- Rode zonnehoed
- Siersalie
- Kaasjeskruid
- Zonneroosje
- Duizendknoop



- Akelei
- Herfstanemoon
- Vrouwenmantel
- Kerstroos
- Maagdenpalm
- Kruipend zenegroen